



Progettisti :
 Arch. Di Giovanni Filippo Arch. Di Filippo Sandro

Approvazioni :
 SEZIONE ABRUZZO
 REGIONE ABRUZZO
 24 DIC. 2010 n. 101/2010

Oggetto :
 Analisi Territoriale

Elaborati :

A1 Pianificazioni e Programmi

- A1.1 Piano Regionale Paesistico
- A1.2.1 PTCP Sistema Ambientale
- A1.2.2 PTCP Sistema Economico
- A1.3 Quadro di Riferimento Regionale
- A1.4 Carta Zonazione: Parco della Majella
- A1.5 P.R.G. vigente del 1975 e P.P. vigenti

A2 Carte dei Vincoli Sovraordinati

- A2.1 Carta dei Vincoli di Tutela da Legge
- A2.2 Carta degli Usi Civici
- A2.3 Carta dei Vincoli Idrogeologici
- A2.4.1 PAI - Fenomeni Franosi ed Erosivi
- A2.4.2 PAI - Carta della Pericolosità
- A2.4.3 PAI - Carta delle Aree a Rischio

A3 Paesaggi identitari

- A3.1 Carta degli Ambienti Naturali
- A3.2 Carta dell'Ambiente Antropizzato

A4 Carte di Sintesi

- A4.1 Unità di Paesaggio
- A4.2 Carta delle Criticità
- A4.3 Trasformabilità Intrinseca

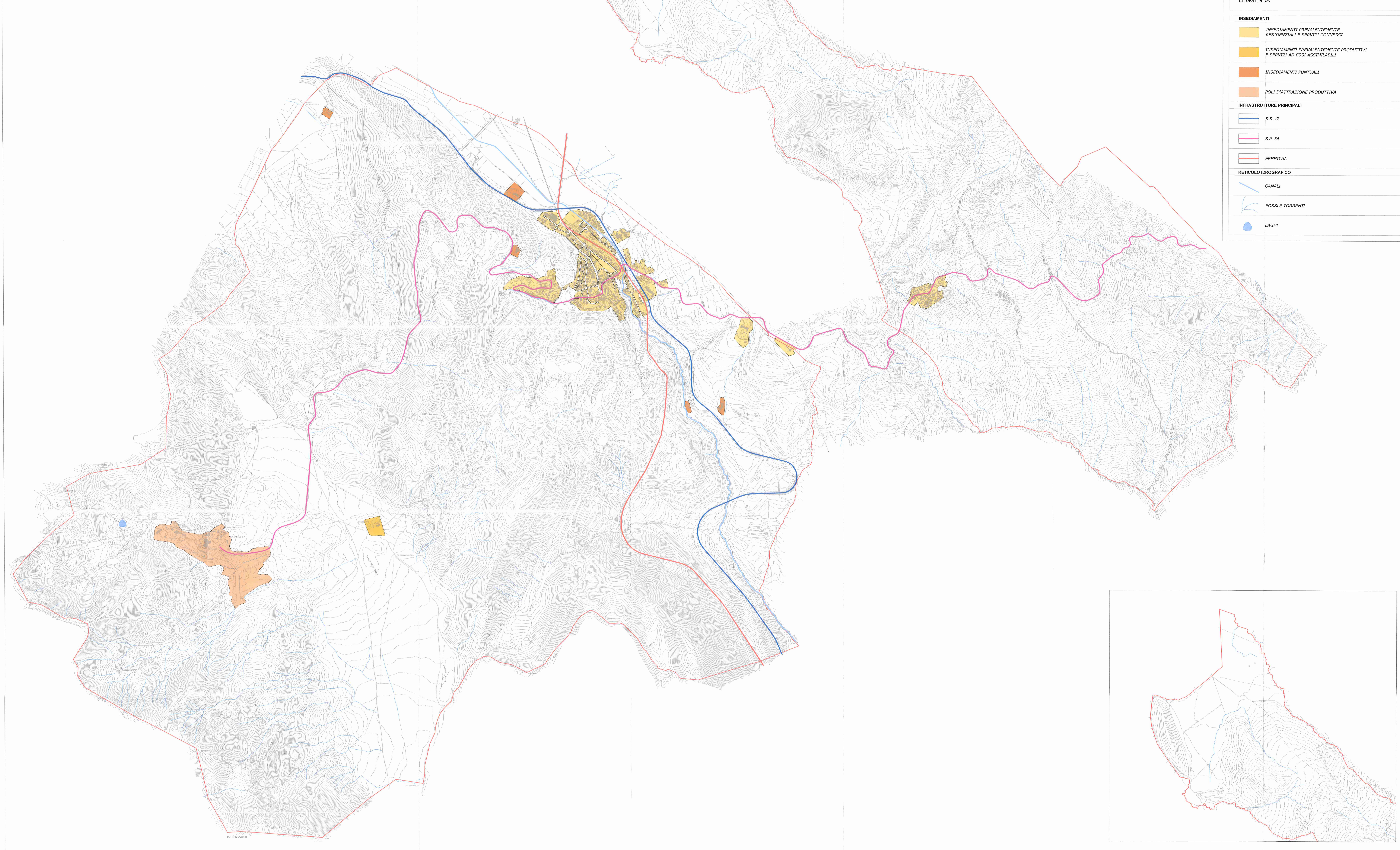
ADOTTATO CON DELIBERE
 DEL CONSIGLIO COMUNALE
 N. 57 del 10/11/2010
 IL SEGRETARIO COMUNALE
 (Prof. ssa. Stefania Marano)

Livello Progettuale :

Adozione

Tavola : **Scala :** **Data :**
 A 3.2 1:10000 Novembre 2013

Carta dell'Ambiente Antropizzato



LEGGENDA	
INSEDIAMENTI	
	INSEDIAMENTI PREVALENTEMENTE RESIDENZIALI E SERVIZI CONNESSI
	INSEDIAMENTI PREVALENTEMENTE PRODUTTIVI E SERVIZI AD ESSI ASSIMILABILI
	INSEDIAMENTI PUNTUALI
	POLI D'ATTRAZIONE PRODUTTIVA
INFRASTRUTTURE PRINCIPALI	
	S.S. 17
	S.P. 84
	FERROVIA
RETICOLO IDROGRAFICO	
	CANALI
	FOSSI E TORRENTI
	LAGHI